

MARUSHKA

Marushka – je webová mapová aplikace pro zobrazování map a informací z GISu města Plzně.

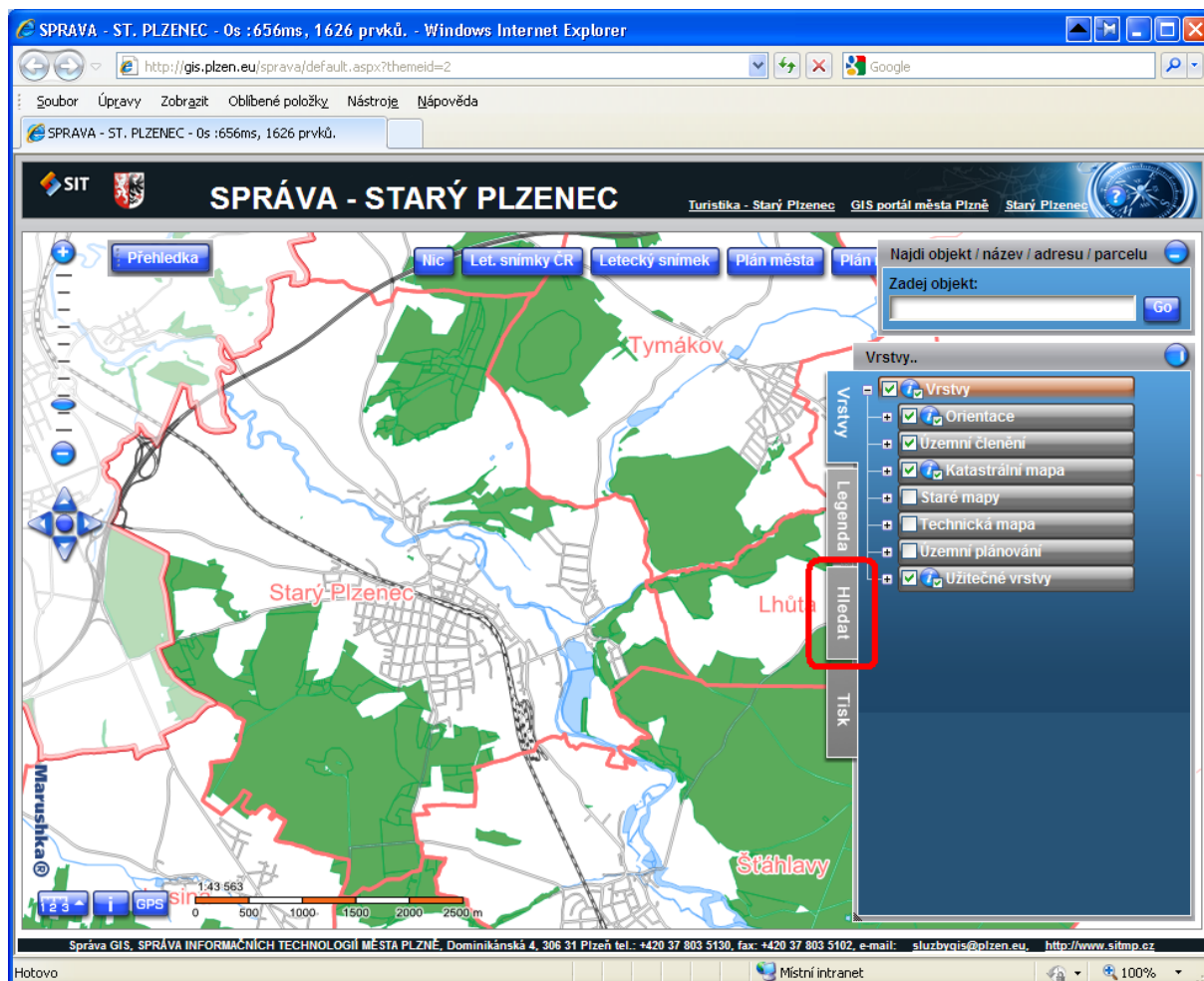
Vyhledávání parcel podle listu vlastnictví

OBSAH

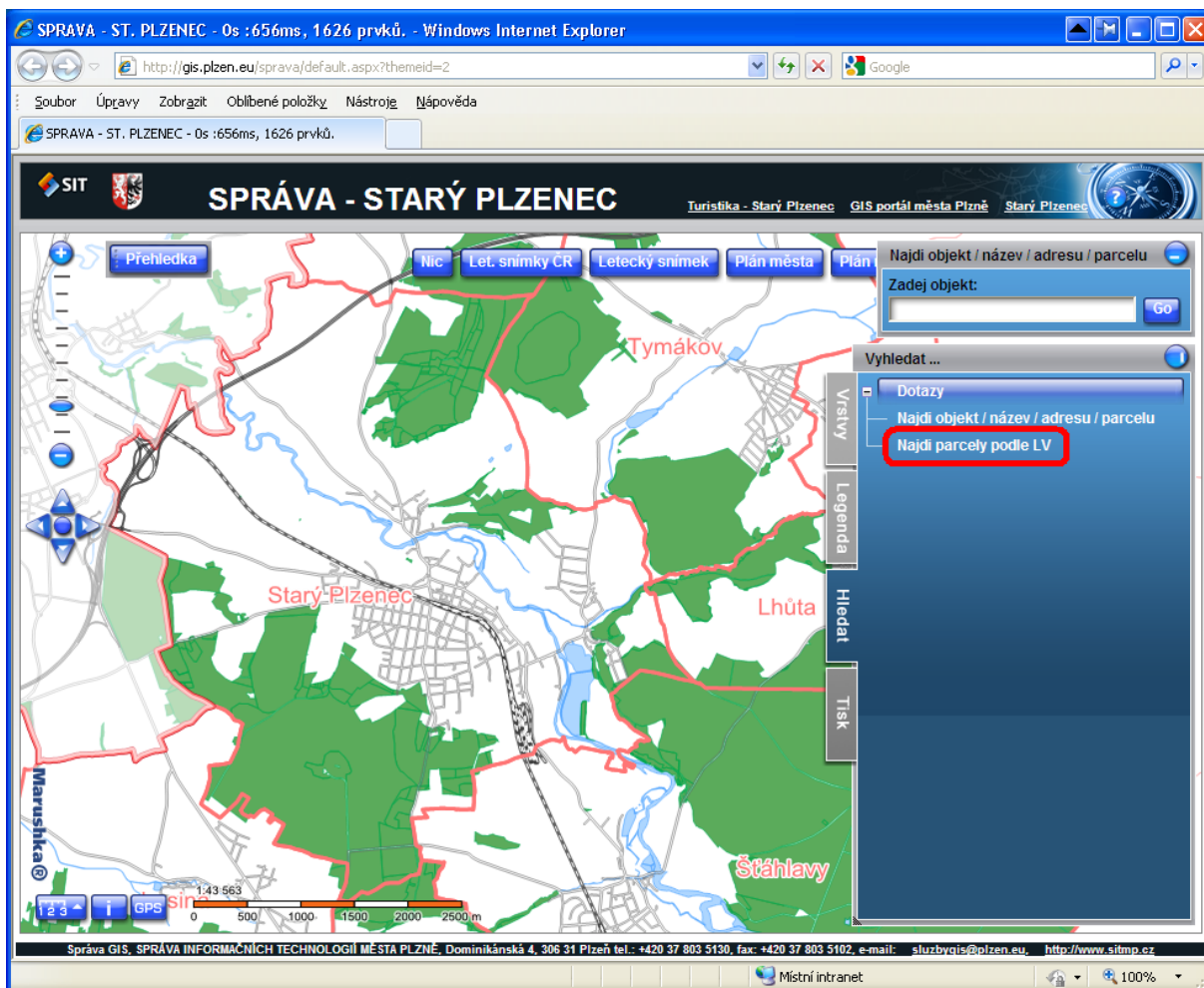
OBSAH	1
1. Vyhledávání parcel podle čísla LV v mapovém prohlížeči Marushka	2

1. Vyhledávání parcel podle čísla LV v mapovém prohlížeči Marushka

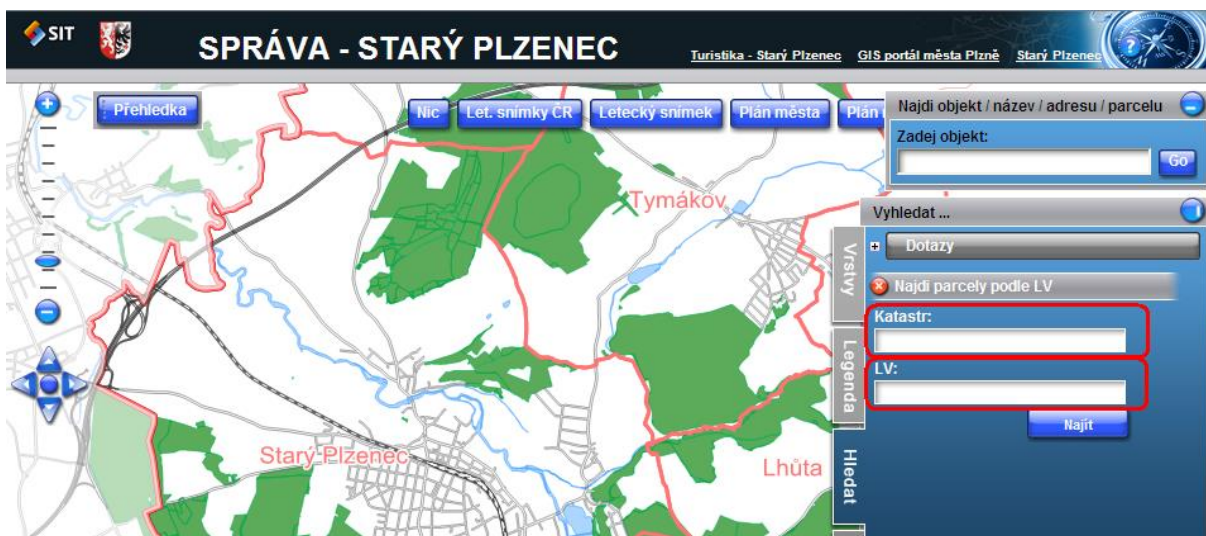
K vyhledávání parcel podle čísla listu vlastnictví (LV) v projektu Marushka slouží vyhledávání umístěné v záložce **Hledat** v pravé části mapové aplikace MARUSHKA:



V této záložce je k dispozici dotaz: „**Najdi parcely podle LV**“:



Po vybrání tohoto dotazu se zobrazí **dva řádky určené pro vepsání jména katastru a čísla listu vlastnictví**:



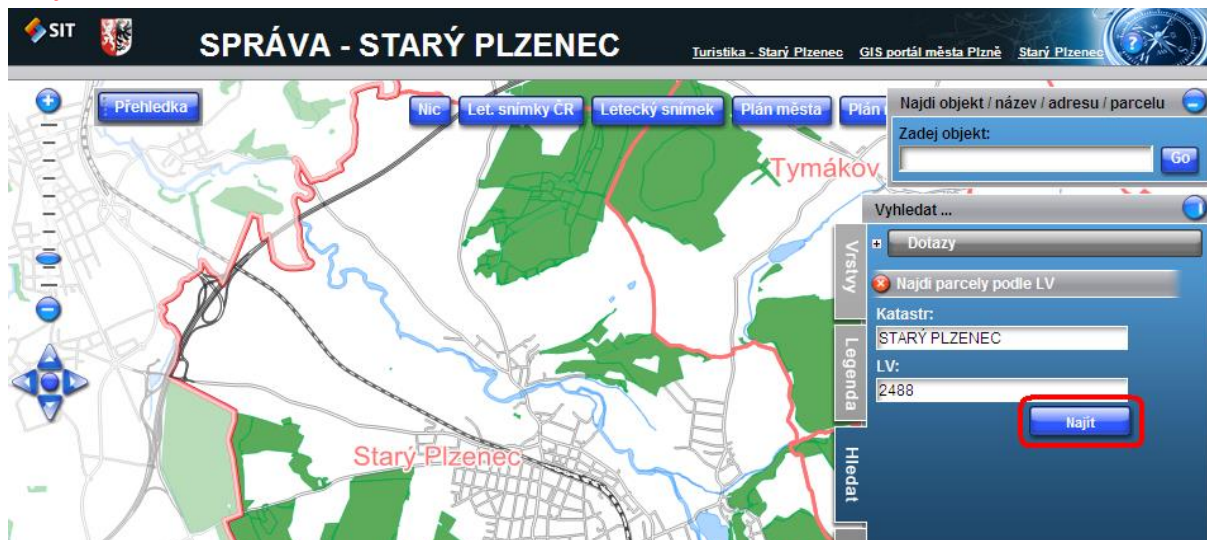
Autor: GIS SITMP

Datum: 26.8.2015
Verze aplikace: 4.0.

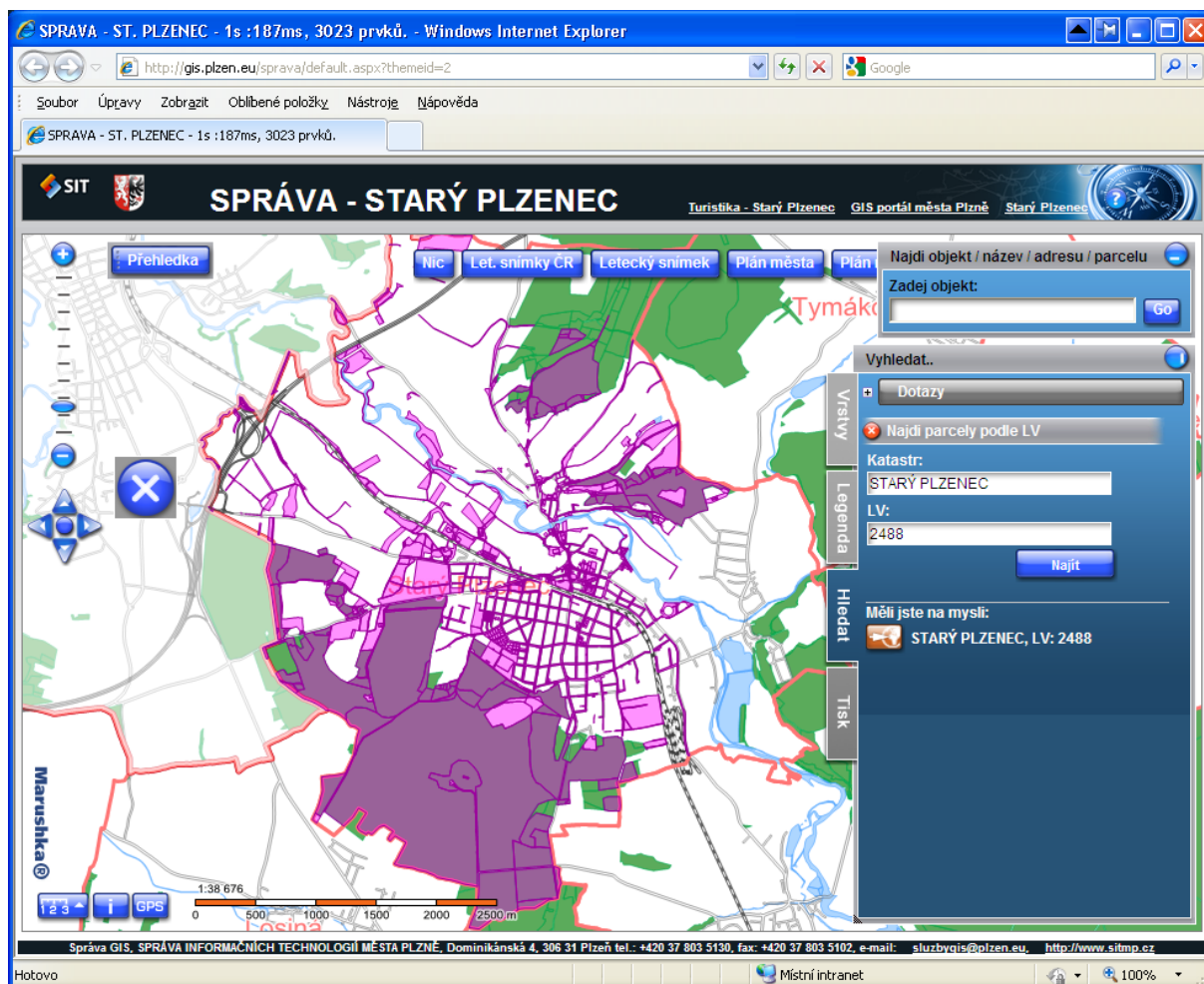


Vyplnění jména katastru usnadňuje našeptávač. Po vyplnění katastru a čísla LV stiskněte tlačítko:

„Najít“:



Stisknutím tlačítka Najít se v mapovém okně na všechny nalezené parcely začítl a ty jsou navíc zvýrazněny fialově:



Autor: GIS SITMP

Datum: 26.8.2015
Verze aplikace: 4.0.



Výběr je možné zrušit modrým křížkem v levé části mapového okna:



Při dostatečném přiblížení se zobrazí katastrální mapa s parcelními čísly. (Katastrální mapa je ve vrstvách při spuštění aplikace před zapnuta a zobrazuje se v měřítku 1:0 – 1 : 10000). Na parcelní čísla, která jsou v mapě aktivní je možné pomocí levého tlačítka myši získávat další informace o parcele:

The screenshot shows a web browser window displaying a GIS application. The main map area shows a cadastral map with various parcels outlined in pink and green. A blue crosshair button is visible on the left side of the map. A search panel on the right contains a search bar and a 'Najdi parcely podle LV' button. An information window titled 'Informace o parcele' is open in the foreground, displaying details for parcel 1414/5.

Informace o parcele	
Parcelní číslo:	1414/5
Výměra [m ²]:	267
Katastrální území:	Starý Plzeňec 755150
Číslo LV:	2488
Typ parcely:	Parcela katastru nemovitostí
Mapový list:	DKM
Určení výměry:	Graficky nebo v digitalizované mapě
Způsob využití:	silnice
Druh pozemku:	ostatní plocha

